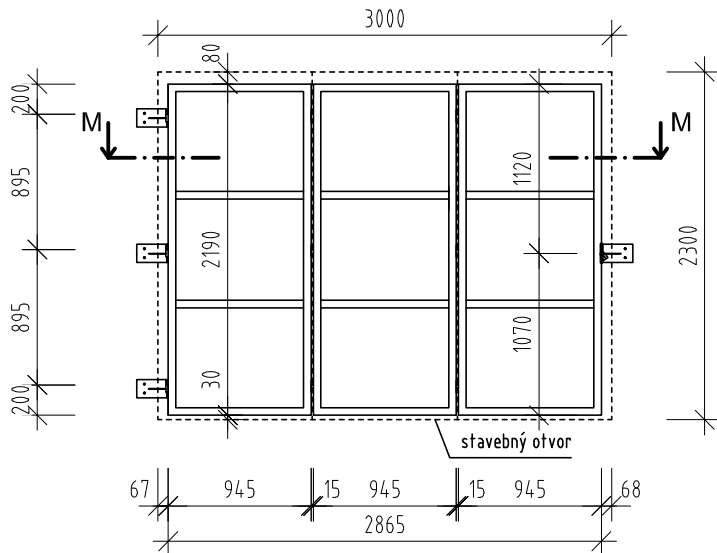


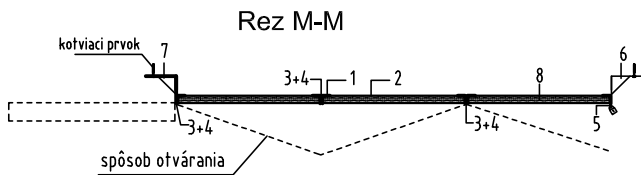
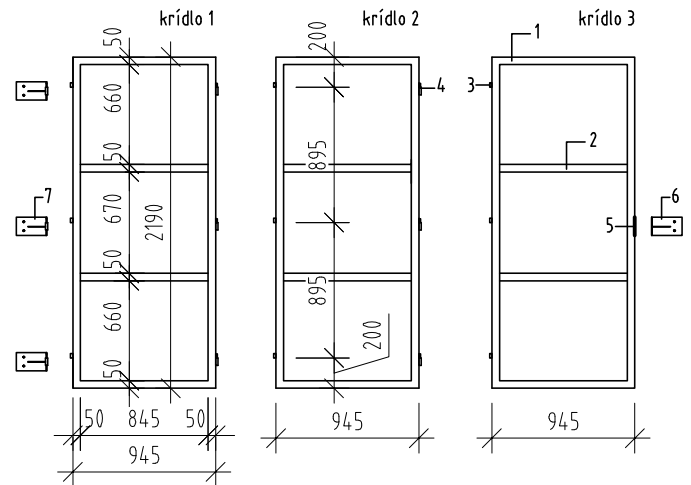
ZÁKAZKA				REKONŠTRUKCIA MIESTNEJ KOMUNIKÁCIE ZELENÝ KRÍČOK, PD		GENERÁLNY DODÁVATEĽ  DAQE Slovakia s.r.o.	
OBJEKT				Verejné WC s kioskom		SUBDODÁVATEĽ  Borová 3179/21, 010 07 Žilina tel.: +421 907 582 969 email: cangar@alfaprojekt.sk	
PRÍLOHA				Výpis mreží			
INVESTOR				Mesto Trnava, Hlavná 1, 917 71 Trnava			
KRAJ: Trnavský		OKRES: Trnava		MIESTO: k.ú.Trnava, p.č.8812/6, 8812/1		STUPEŇ PD RS	ČÍSLO ZÁKAZKY 2017122
ZODPOVEDNÝ PROJEKTANT Ing. Marek Cangár, PhD.		KONTROLOVAL Ing.Martin Pitoňák, PhD.		DÁTUM 03/2018	FORMÁT 4xA4	SÚPRAVA	MIERKA 1 : 50
VYPRACOVAL Ing. Jana Kullová		SÚRADNICOVÝ SYSTÉM		VÝŠKOVÝ SYSTÉM		ČASŤ Architektúra	Č.PRÍLOHY A 22

Okenné skladacie mreže

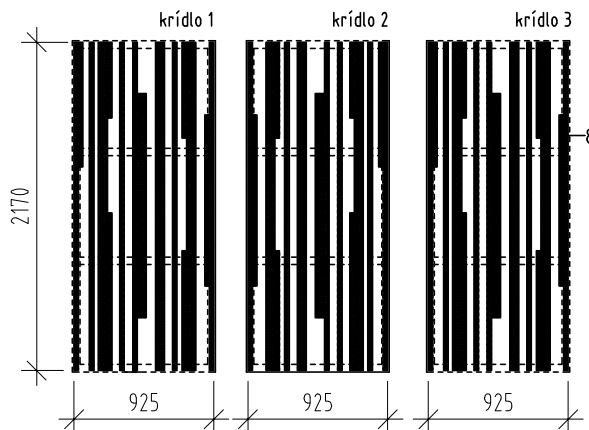
Pohľad na oceľovú konštrukciu mreží v celku



Pohľad na oceľovú konštrukciu mreží rozloženú na prvky



Znázornenie výplne mreží na jednotlivých křídloch



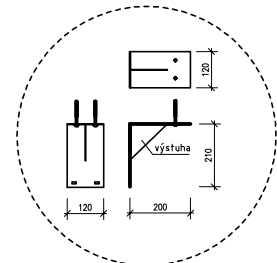
LEGENDA:

- 1 - L profil 50/50/3 mm
- 2 - pásovina 50/ 3 mm
- 3 - horná časť pántu
- 4 - dolná časť pántu
- 5 - pásovina 30/ 3 mm, dl.120 mm, s dvoma otvormi pre visiaci zámok, navarená k prvku 1
- 6 - L profil b/h = 210/ 200 mm, hr. 3 mm, dl.120 mm, s výstuhou, s dvoma otvormi pre zámku
- 7 - nosný L profil b/h = 170/ 200 mm, hr. 3 mm, dl.120 mm, s výstuhou, s navaranou dolnou časťou pántu
- 8 - výplň latkami hr.40 mm, z exotického dreva s povrchovou úpravou

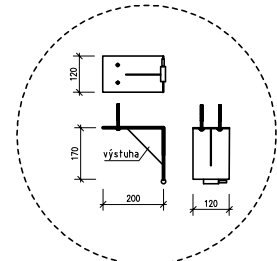
POZNÁMKY:

- presnejšie riešenie konštrukcie určí výrobná dokumentácia zhotoviteľa
- rozkreslenie konštrukcie je orientačné
- pred realizáciou sa podľa vybraného dodávateľa určí presné vzorkovanie
- prvok sa uvažuje zvarovaný a do konštrukcie kotvený vhodnými kotviacimi prvkami
- prvky 6,7 z pozinkovanej ocele s povrchovou úpravou práškovaným vypaľovaným lakom
- prvky 1-5 z hliníka s povrchovou úpravou práškovaným vypaľovaným lakom
- mreže uzamykateľné visiacim zámkom

Prvok 6

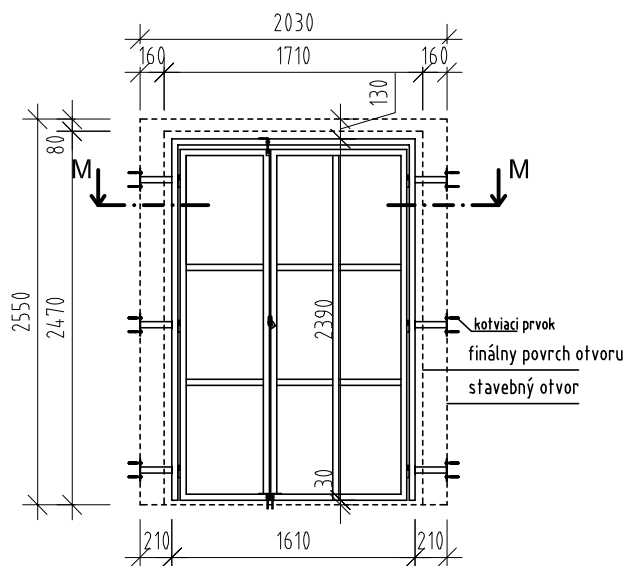


Prvok 7

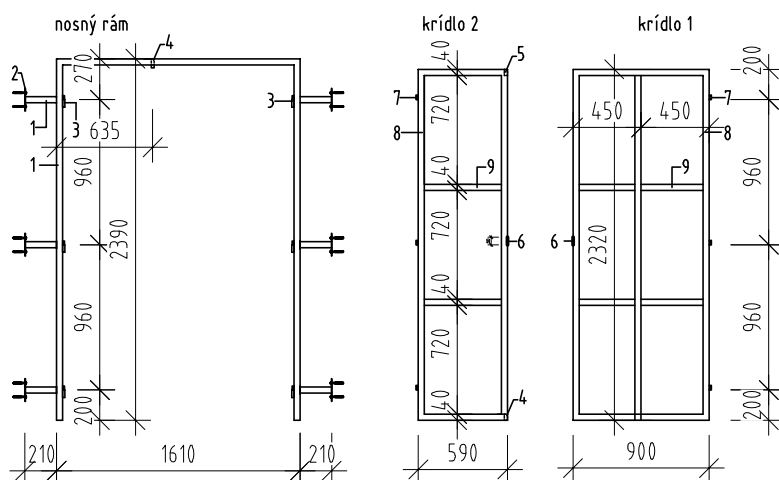


Mrežové otváracé dvere WC muži

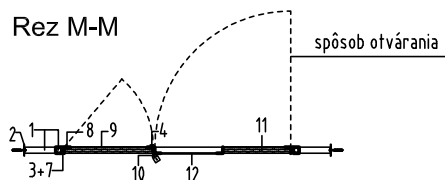
Pohľad na oceľovú konštrukciu mreží v celku



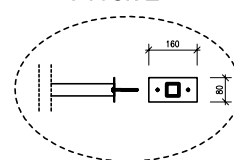
Pohľad na oceľovú konštrukciu mreží rozloženú na prvky



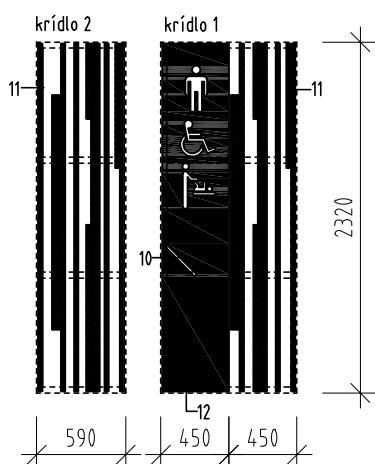
Rez M-M



Prvok 2



Znázornenie výplne mreží na jednotlivých krídlach



POZNÁMKY:

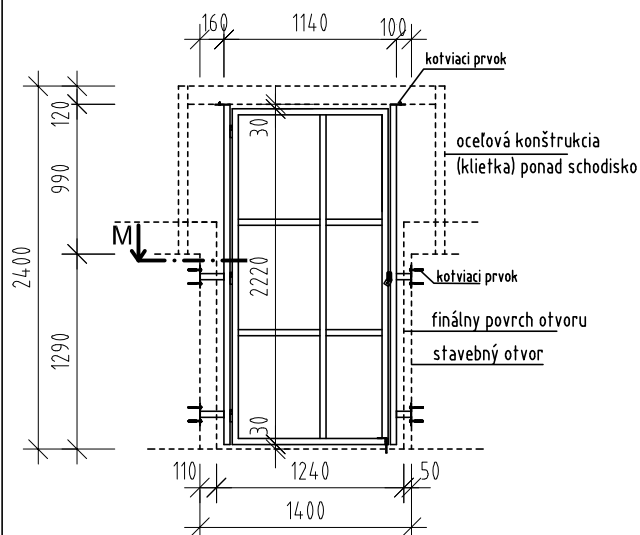
- presnejšie riešenie konštrukcie určí výrobná dokumentácia zhotoviteľa
- rozkreslenie konštrukcie je orientačné
- pred realizáciou sa podľa vybraného dodávateľa určí presné vzorkovanie
- prvok sa uvažuje zvaraný a do konštrukcie kotvený vhodnými kotvacími prvkami
- použije sa pozinkovaná oceľ s povrchovou úpravou práškovaným vypaľovaným lakom
- mreže uzamykateľné visiacim zámkom
- menšie krídlo opatrené hornou a dolnou západkou, väčšie krídlo opatrené dolnou západkou - počas dňa sa ňou zaistí stále otvorená poloha mreží

LEGENDA:

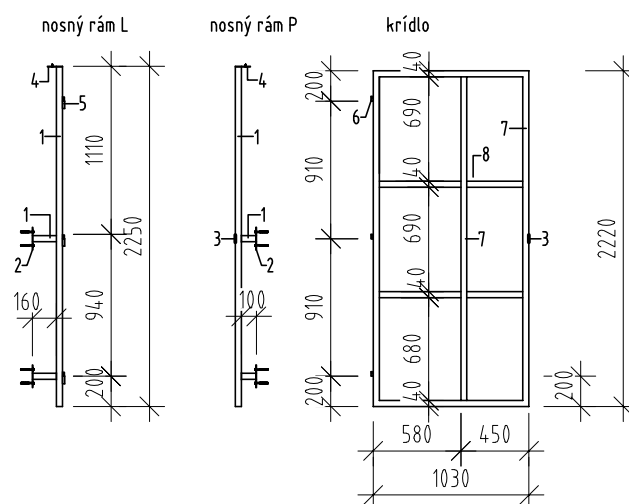
- 1 - jeklový profil 40/40/3 mm
- 2 - kotviaca platňa 80x160 mm, hr.3 mm
- 3 - dolná časť pántu
- 4 - západka nerezová, prišróbovaná k rámu krídla
- 5 - oko pre umiestnenie západky (navarené k prvku 8), pásovina 40/ 3 mm, dl.50 mm, uhnutá do tvaru U navarením pásoviny
- 6 - pásovina 40/ 3 mm, dl.50 mm s otvorom pre visiaci zámok navarená k prvku 8
- 7 - horná časť pántu
- 8 - L profil 40/40/3 mm
- 9 - pásovina 40/ 3 mm
- 10 - úchytné madlo, nerezové, kotvené do oceľového rámu krídla
- 11 - výplň latkami hr.40 mm, z exotického dreva s povrchovou úpravou, kotvené k oceľovému rámu krídla
- 12 - výplň pozinkovaný plech s povrchovou úpravou práškovaným vypaľovaným lakom, kotvená k oceľovému rámu krídla, do plechu vyrezané obrazce ikon označujúcich toalety

Mrežové otváracé dvere WC ženy

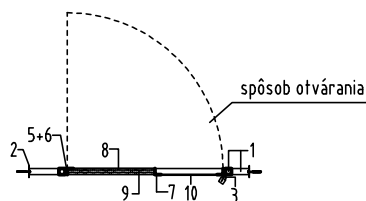
Pohľad na oceľovú konštrukciu mreží v celku



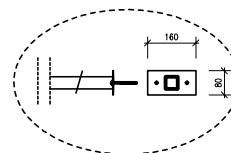
Pohľad na oceľovú konštrukciu mreží rozloženú na prvky



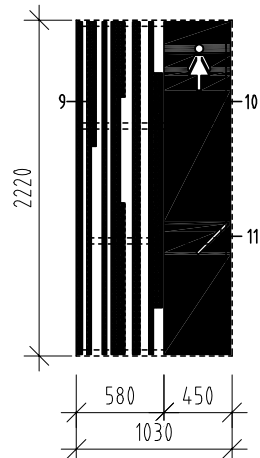
Rez M-M



Prvok 2



Znázornenie výplne mreží krídla



POZNÁMKY:

- presnejšie riešenie konštrukcie určí výrobná dokumentácia zhotoviteľa
- rozkreslenie konštrukcie je orientačné
- pred realizáciou sa podľa vybraného dodávateľa určí presné vzorkovanie
- prvok sa uvažuje zvaraný a do konštrukcie kotvený vhodnými kotviacimi prvkami
- použije sa pozinkovaná oceľ s povrchovou úpravou práškovaným vypaľovaným lakom
- mreže uzamykateľné visiacim zámkom
- krídlo opatrené dolnou západkou - počas dňa sa ňou zaistí stále otvorená poloha mreží

LEGENDA:

- 1 - jeklový profil 40/40/3 mm
- 2 - kotviaca platňa 80x160 mm, hr.3 mm
- 3 - pásovina 40/ 3 mm, dl.50 mm s otvorom pre visiaci zámok navarená k prvku 8
- 4 - pásovina 40/ 3 mm, dl.100 mm navarená k nosnému rámu k prvku 1
- 5 - dolná časť pántu
- 6 - horná časť pántu
- 7 - L profil 40/40/3 mm
- 8 - pásovina 40/ 3 mm
- 9 - výplň latkami hr.40 mm, z exotického dreva s povrchovou úpravou, kotvené k oceľovému rámu krídla
- 10 - výplň pozinkovaný plech s povrchovou úpravou práškovaným vypaľovaným lakom, kotvená k oceľovému rámu krídla, do plechu vyrezané obrazce ikon označujúcich toalety
- 11 - úchytné madlo, nerezové, kotvené do oceľové rámu krídla